



Рис. 1. Установлена кнопка вызова охранника обратной связью и с обозначениями пиктограммой.



Рис. 2. Установлено информационное табло, дублированное шрифтом Брайля.



Рис. 3. На периллах входной группы расположены предупредительные тактильные наклейки



Рис. 4. Обеспечены проходы (проезды) для инвалидов и лиц с ОВЗ с нанесением на стеклянных панелях контрастная маркировка (желтым цветом).

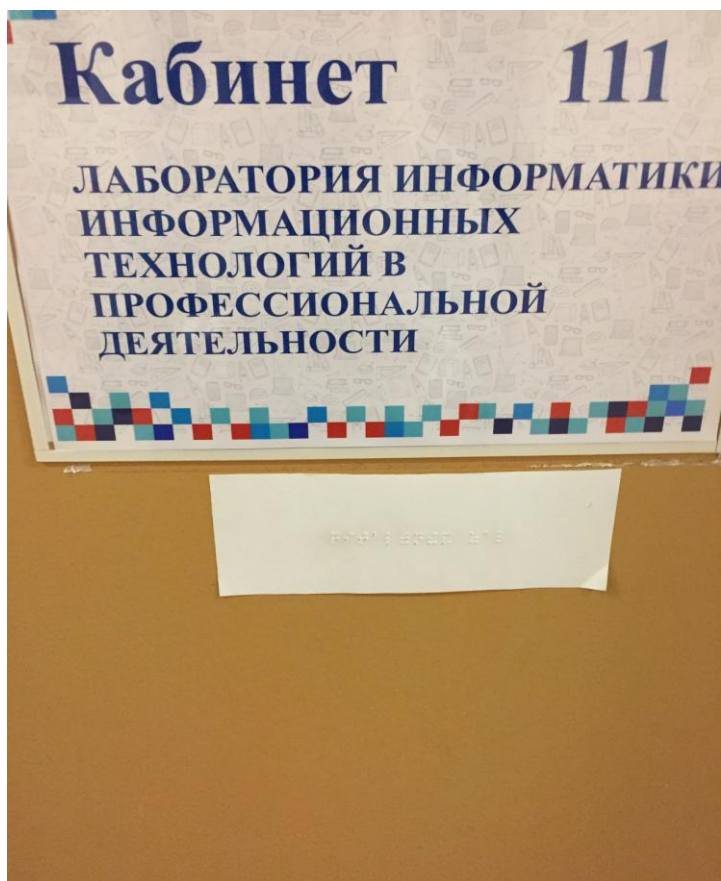


Рис. 5. Перед учебными кабинетами имеются тактильные таблички Брайлем.



Рис. 6. Имеется санитарная комната предназначенная для инвалидов и лиц с ОВЗ.



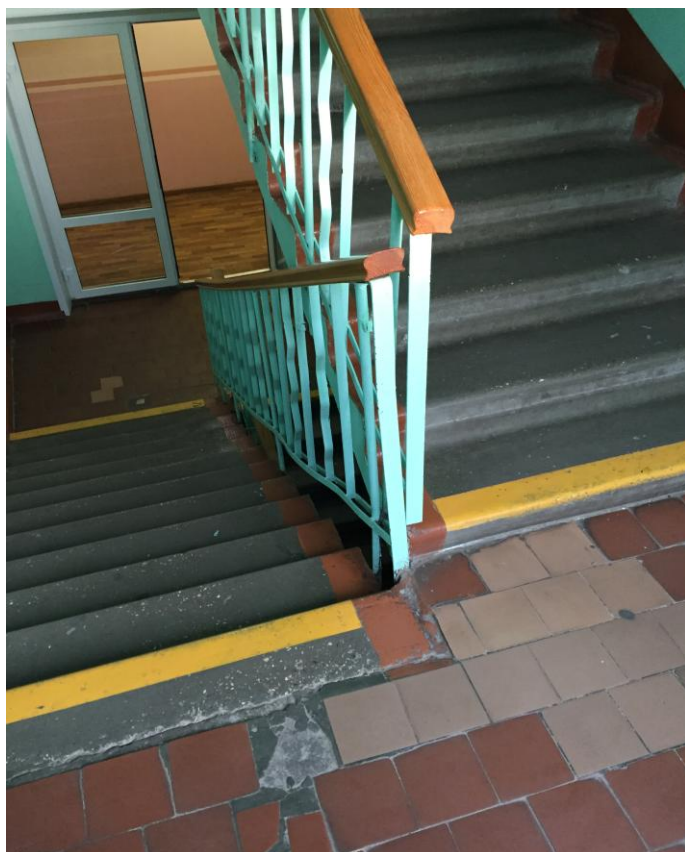


Рис. 7. Нанесены предупредительные полосы на лестничной клетке между этажами.